

LATVIJAS EIROPARLAMENTĀRIEŠI VADA ES LIKUMU PIENĒMŠANU

ES likumdošana īsumā

- ✓ ES likumus iniciē Eiropas Komisija
- ✓ Eiropas Parlaments var norādīt Eiropas Komisijai, kādi jauni likumi ir vajadzīgi vai kuri esošie jāpārskata
- ✓ ES likumus kopīgi pieņem Eiropas Parlaments un ES Padome

* 2015. gada I pusē ES Padomes darbu vadīja Latvija

ES likumi ir pamats ES dalībvalstu nacionālajiem likumiem

Latvijā līdz pat

80% likumu balstīti uz ES lēmumiem



Par ko 2,5 gados ziņojuši un ēnojuši Latvijas eiroparlamentārieši?

DROŠĪBA

- Transportlīdzekļu reģistrācijas datu automatizēta apmaiņa
- Dzelceļa drošība
- Eiropas robežu un krasta apsardze
- Eiropas Jūras drošības aģentūras darbība

TRANSPORTS

- Eiropas Dzelceļa aģentūras darbība
- Iekšzemes pasažieru pārvadājumu tirgus atvēršana
- Dzelzeļu sistēmu savstarpējā izmantojamība ES
- Dzelceļa transporta statistika par kravām

ĀRLIETAS

- Globālā Eiropas ārpolitikas un drošības politikas stratēģija
- ES sadarbība ar dažādām valstīm – t.sk. ES vīzu politika, gaisa pārvadājumu, informācijas apmaiņas, drošības jautājumi

DARBA TIRGUS, SOCIĀLIE JAUTĀJUMI

- Nodarbinātības politika, t.sk. tiesības uz vienlīdzību, paaudžu solidaritāte aktīvas novecošanas apstākļos, labvēlīgi apstākļi darba un privātās dzīves līdzsvaram
- Mazo un vidējo uzņēmumu darba vietu radīšanas potenciāls
- Nodarbinātības uzlabošana lauku apvidos, jūras nozaru ekonomikā, ģimenes uzņēmumos Eiropā u.c.
- Cīņa ar sociālo dempingu ES

ENERĢĒTIKA

- Eiropas enerģētiskās drošības stratēģija
- Ar Eiropas enerģētikas savienības izveidi saistīti likumi, t.sk. regula par Eiropas statistiku par dabasgāzes un elektroenerģijas cenām

PATĒRĒTĀJU TIESĪBAS

- Vienlīdzīga attieksme pret vīriešiem un sievietēm preču un pakalpojumu pieejamībā – veselības apdrošināšanas, izglītības u.c. jomās

FINANŠU JOMA

- Direktīva pret naudas atmazgāšanu
- Regula par naudas līdzekļu pārvedumiem ar pievienoto informāciju
- ES vispārējo budžetu grozīšana, pieņemšana, izpildes apstiprināšana
- Eiropas Aviācijas drošības aģentūras un Eiropas Dzelceļa aģentūras gada budžetu apstiprināšana
- Eiropas Investīciju bankas finansiālo darbību gada pārskats
- Eiropas Stratēģisko investīciju fonda darbība

Ziņotāji

8 reizes

Ziņotājs

EP deputāts, kurš no atbildīgās EP komitejas iecelts par galveno regulas, direktīvas vai EP rezolūcijas virzībai caur ES likumdošanas gaitenēm

Atzinumu sagatavotāji
4 reizes

Atzinums

Par katru likumprojektu ir vajadzīgs atzinums no citām ar konkrēto tēmu saistītajām EP komitejām

Ēnu ziņotāji

17 reizes

Ēnu atzinumu sagatavotāji

21 reizi

Ēnu ziņotājs un ēnu atzinuma sagatavotājs

„Ēna” – EP deputāts, kurš pārstāv savas politiskās grupas intereses EP komitejā un seko līdzi likumprojekta virzībai vai atzinuma sagatavošanai, komunicē ar atbildīgo deputātu, mēģina rast kompromisu un panākt savai politiskajai grupai svarīgus labojumus

„Ēnošanas” mērķis – nodrošināt politisko balansu

Latvijas eiroparlamentārieši strādā 11 no 22 EP pastāvīgajām komitejām



AFET

Iveta **GRIGULE**



AFET
AGRI

Sandra **KALNIETE**



ITRE
ECON
EMIS

Krišjānis **KARIŅŠ**



AFET
LIBE

Andrejs **MAMIKINS**



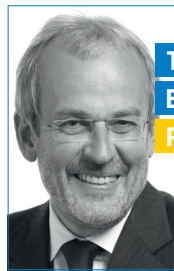
INTA
LIBE

Artis **PABRIKS**



BUDG
IMCO

Inese **VAIDERE**



TRAN
ECON
PANA

Roberts **ZĪLE**

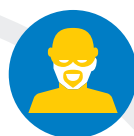


EMPL
PETI

Tatjana **ŽDANOKA**

AFET	Ārlietas
INTA	Starptautiskā tirdzniecība
IMCO	Iekšējais tirgus un patērētāju aizsardzība
BUDG	Budžets
ECON	Ekonomikas un monetārie jautājumi
PETI	Lūgumraksti
EMPL	Nodarbinātība un sociālās lietas
AGRI	Lauksaimniecība un lauku attīstība
LIBE	Pilsoņu brīvības, tieslietas un iekšlietas
ITRE	Rūpniecība, pētniecība un enerģētika
TRAN	Transports un tūrisms

2 pašreizējās EP izmeklēšanas komitejās no LV darbojas 2 deputāti:



Emisiju mērījumi autobūves nozarē
Krišjānis Kariņš

Nelikumīgi iegūtu līdzekļu legalizācija, nodokļu apiešana un izvairīšanās no nodokļu maksāšanas
Roberts Zīle

Pārējās 11 EP pastāvīgās komitejas

- Cilvēktiesības (DROI) (AFET apakškomiteja)
- Drošība un aizsardzība (SEDE) (AFET apakškomiteja)
- Attīstība (DEVE)
- Budžeta kontrole (CONT)
- Vide, sabiedrības veselība un pārtikas nekaitīgums (ENVI)
- Reģionālā attīstība (REGI)
- Zivsaimniecība (PECH)
- Kultūra un izglītība (CULT)
- Juridiskie jautājumi (JURI)
- Konstitucionālie jautājumi (AFCO)
- Sieviešu tiesības un dzimumu līdztiesība (FEMM)

Latvijas eiroparlamentārieši pārstāv 5 no 8 EP politiskajām grupām



Eiropas Tautas partijas (Kristīgie demokrāti) grupa (EPP)



Eiropas Parlamenta sociālistu un demokrātu progresīvās alianses grupa (S&D)



Eiropas Konservatīvo un reformistu grupa (ECR)



Eiropas Liberāļu un demokrātu apvienība (ALDE)



Eiropas Apvienotie kreisie spēki/Ziemeļvalstu Zaļie kreisie spēki (GUE/NGL)



Zaļie/Eiropas Brīvā apvienība (Greens/EFA)



Grupa „Brīvības un tiešās demokrātijas Eiropa” (EFDD)



Nāciju un brīvības Eiropa (ENF)